

Anmeldung für den Familientag 2023

Liebe Mitarbeiterinnen,
liebe Mitarbeiter,

Netto sagt Danke!

Deshalb laden wir Sie und Ihre Familien zum Netto-Familientag in die beliebtesten Freizeitparks Deutschlands ein. Damit Sie auch an unserem Familientag teilnehmen können, müssen Sie sich ab **Montag, 16.01.2023** für den Familientag anmelden.

WICHTIG: Sofern sich die Veranstaltungen mit Ihren Arbeitszeiten überschneiden, werden Ihnen entsprechende Ersatztickets ausgestellt. Melden Sie sich daher bitte ebenfalls an, wenn Sie sich Ihrer Arbeitszeiten am Veranstaltungsdatum nicht sicher sind.



So einfach geht die Anmeldung:

Schritt 1: Aufrufen der Webseite & Anmeldung

Rufen Sie die Eingabemaske zum Familientag auf, nutzen Sie dafür einen der folgenden Wege:

Von zu Hause: www.netto-sagt-danke.de

ODER



Im Filial-Portal über den Button:

Nehmen Sie die Anmeldung wie folgt vor:

1) Eingabe Personalschlüssel:

Den Personalschlüssel finden Sie auf Ihrer letzten Gehaltsabrechnung in der rechten oberen Ecke. Hiervon benötigen Sie die ersten 3 Zahlenblöcke.

Diese ohne das Zwischenzeichen „/“ eingeben: / / /



Die ersten drei Zahlenblöcke
Ihres Personalschlüssels (12-stellig)

Ihr Geburtsdatum - achtstellig
(ohne Punkttrennung – Bsp.: 24121990)

Login

[ANMELDEANLEITUNG](#) [FAQ/HILFE](#) [IMPRESSUM](#)

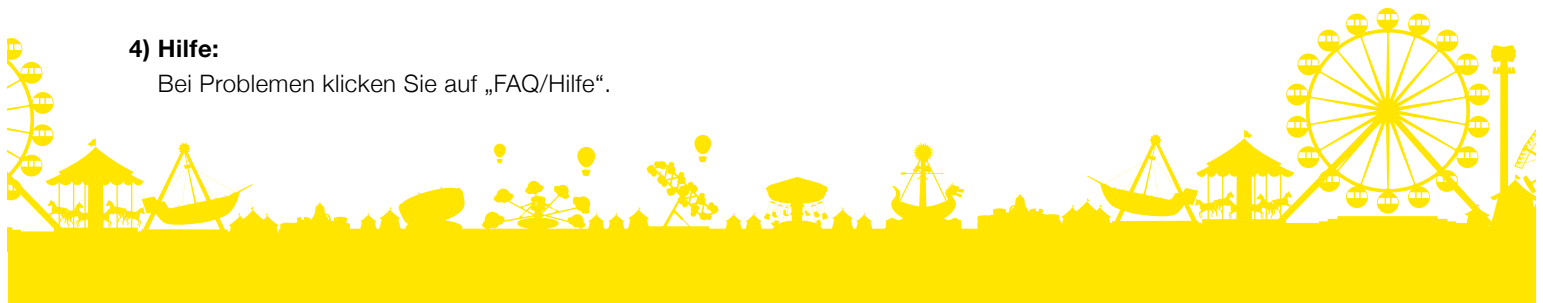
2) Eingabe Geburtsdatum:

Dieses ohne Punkte eingeben. 8 stellig.
Beispiel: 24121990

3) „Login“ Button drücken

4) Hilfe:

Bei Problemen klicken Sie auf „FAQ/Hilfe“.



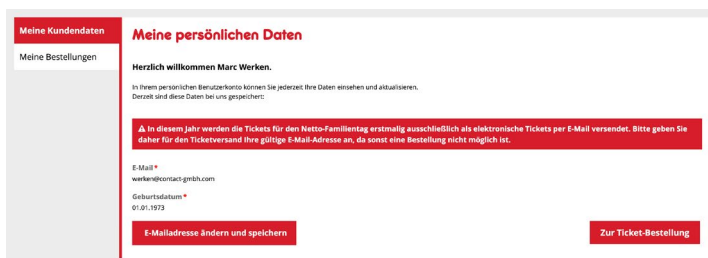
Schritt 2: E-Mail-Adresse ergänzen

Sie befinden sich nun in Ihren Profileinstellungen. **Ergänzen Sie hier bitte Ihre E-Mail-Adresse**, damit wir Ihnen die Tickets auf digitalem Wege zusenden und Sie im Notfall kontaktieren können.

In diesem Jahr erhalten Sie die Tickets ausschließlich per E-Mail. Es findet keine persönliche Übergabe statt! Die Tickets erhalten Sie ca. zwei Wochen vor der Veranstaltung in zwei Versionen. Sie können entscheiden, ob Sie die print@home- oder Mobile-Ticketvariante nutzen.

Achtung: Die Ticketcodes sind trotz der unterschiedlichen Versionen dieselben und nur einmal einlösbar!

Klicken Sie nun auf den  Home-Button in der Menüleiste.

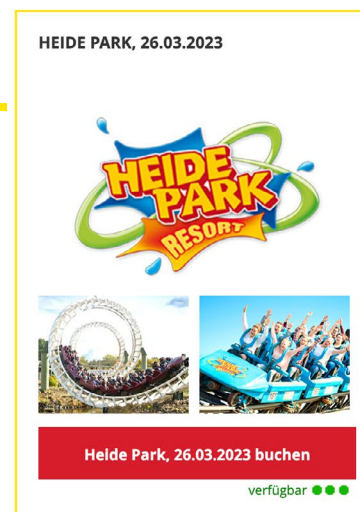


Beispielhafte Darstellung

Schritt 3: Park auswählen

Bei der Auswahl des Freizeitparks und des Termins werden Ihnen alle verfügbaren Freizeitparks und Termine für Ihre Region angezeigt.

Klicken Sie auf Ihren gewünschten Park (und ggf. auf das gewünschte Datum).



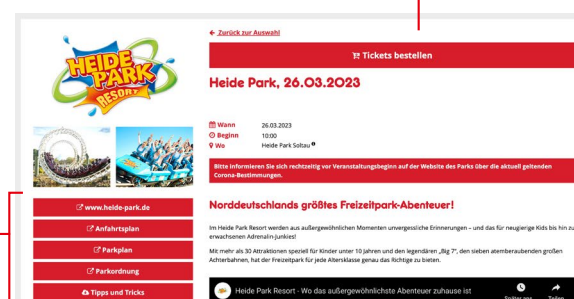
Beispielhafte Darstellung

Schritt 4: Ticket-Bestellung

Um zur Ticketauswahl zu gelangen, klicken Sie oben rechts auf „Tickets bestellen“.

Außerdem finden Sie hier weitere Informationen zum Park:

- Weiterleitung zur Parkwebsite
- Einen Anfahrtsplan
- Einen Parkplan
- Die Parkordnung
- Tipps und Tricks
- Empfehlungen zu Hotelbuchung bei einer geplanten Übernachtung



Beispielhafte Darstellung



Schritt 5: Auswahl Ticketanzahl

Wählen Sie anschließend die Anzahl Ihrer gewünschten Tickets aus. Sie müssen für sich selbst auch ein Ticket bestellen! Achten Sie dabei darauf, dass für Kinder unter vier Jahren ein anderes Feld ausgewählt werden muss.

Angemeldet werden dürfen:

Sie selbst, Ihre eigenen Kinder, Ihre eigenen Eltern und Großeltern, Ihr/e Lebensgefährte/Lebensgefährtin bzw. Ehepartner/In sowie weitere nahe Familienangehörige.

Hinweis: Über das Portal können **nur fünf Tickets** bestellt werden. Für **sich selbst** und **vier Begleitpersonen**. Wenn Sie mehr Tickets bestellen wollen, nutzen Sie bitte das Kontaktformular. (Die Erklärung hierzu finden Sie in Schritt 7). Bitte schließen Sie jedoch zuerst Ihre Bestellung bis fünf Tickets hier ab.

Wenn Sie die Ticketanzahl ausgewählt haben, klicken Sie auf „ausgewählte Tickets personalisieren“.

Wollen Sie nochmal zurück zu den Parkinformationen, klicken Sie auf „Parkübersicht“.

Beispielhafte Darstellung

Schritt 6: Tickets personalisieren und Bestellung abschließen

Die Tickets müssen nun personalisiert werden, das heißt Sie müssen für sich selbst und **jede Begleitperson** Name und Geburtsdatum eingeben.

Klicken Sie dafür auf folgendes Symbol.

Wofür sind die anderen Symbole?

- > Hier können Sie ein Ticket löschen.
- > Hier können Sie das ausgewählte Ticket auf eine andere Ticketart umschreiben. Z.B. ein Ticket für Kinder unter „4“ Jahren gegen ein Ticket ab „4“ Jahren tauschen.

Zum Abschluss der Bestellung klicken Sie auf „**Tickets bestellen**“. Ihre Bestellung wird somit verbindlich!

Ihre Ticketbestellung wird im Anschluss verarbeitet. Nach der Buchung erhalten Sie eine Bestätigungsmail!

Sie erhalten die Tickets ca. zwei Wochen vor Veranstaltung per E-Mail.

Beispielhafte Darstellung



Schritt 7: Kontaktformular

Wenn Sie mehr als 5 Tickets bestellen möchten, müssen Sie eine Anfrage über das Kontaktformular stellen.

Das Kontaktformular finden Sie oben in der Menüzeile.

Hier können Sie außerdem weitere Fragen stellen oder gebuchte Tickets stornieren. Die Vorgehensweise ist genau erklärt.

Movie Park Phantasialand Europa Park Heide Park LEGOLAND BELANTIS Geiselwind Holiday Park Freizeitpark Plohn Impressionen 2019
Kontaktformular / Bestellung Zusatztickets FAQ Impressum Datenschutz

Kontaktformular / Bestellung Zusatztickets

Dieses Kontaktformular bietet Ihnen die Möglichkeit eine konkrete Anfrage zu versenden oder gebuchte Tickets zu stornieren.

Hier können Sie auch Ihre Bestellung für Ihre Zusatztickets (P@) abschließen. Im Feld „Anfrage“ geben Sie bitte folgende Daten für die Zusatztickets ein: gewünschter Park, Veranstaltungsdatum, Vorname / Name / Geburtsdatum und unbedingt die Familienangehörigkeit der zusätzlichen Begleitpersonen. Erlaubte Begleitpersonen: Ihre Lebensgefährtin/Lebensgefährte bzw. Ehepartner/in und Ihre eigenen Kinder/Enkel/Größeltern sowie weitere nahe Familienangehörige.

(Bitte schließen Sie die Bestellung der maximalen Buchungsmenge (5 Tickets) jedoch zuerst über das System ab.)

Vorname, Nachname*
Personalschlüssel*
Ihre E-Mail-Adresse*
Betreff*
Anfrage*

Anfrage abschicken Angab. verworfen

felder mit * sind Pflichtfelder.

Info: Die Tickets

Sie erhalten **ca. zwei Wochen vor der Veranstaltung** eine E-Mail mit Ihren Tickets. Von Ihrem Vorgesetzten erhalten Sie in diesem Jahr keine Tickets oder Gutscheine! Sie erhalten in der E-Mail zwei Ticketversionen.

Ein **print@home-Ticket als PDF-Dokument**, welches Sie entweder zuhause im DIN A4-Format ausdrucken oder auf Ihrem Handy vorzeigen können. Die zweite Version ist ein **Mobile Ticket**, das als Dokument (pk. pass-Datei) anhängt. Dieses können Sie zum Wallet Ihres Handys hinzufügen. Die Anleitung für iOS bzw. Android Wallet finden Sie beim jeweiligen Hersteller Ihres mobilen Endgeräts. Mögliche zu nutzende Apps führen wir Ihnen in der Folge auf.

Wichtig: Jedes Ticket ist aufgrund des QR-/Barcodes nur einmal gültig (also entweder Mobile oder print@home-Ticket). Bitte halten Sie für den Parkbesuch für **alle einzelnen Personen einzelne Tickets** bereit.

Die **Gastro-Gutscheine** erhalten Sie in diesem Jahr per-

sönlich im Park. Per Mail erhalten Sie also nur die Eintrittskarten und die wichtigsten Infos zur Veranstaltung.

WICHTIGE Informationen zum Mobile Ticket:

Speichern Sie das Mobile Ticket auf Ihrem Smartphone.

Folgende Apps können wir Ihnen hierzu empfehlen:

iOS z. B. Passbook, Wallet

Android z. B. PassWallet, Karten, Vodafone Wallet oder Gmail

Bitte stellen Sie hierzu sicher, dass die von Ihnen benutzte App Ihres E-Mail-Providers das Format unseres Mobile Tickets unterstützt und entsprechend auslesen kann.

Zu beachten:

- Bitte achten Sie beim Zutritt auf die Helligkeit Ihres Displays und erhöhen diese beim Einlass.
- Ein beschädigtes Display kann die Lesbarkeit des QR-/Barcodes verhindern.
- Falls Sie mehrere Tickets erhalten haben, können Sie die QR-/Barcodes an andere Geräte weiterleiten.

ACHTUNG: Sie können pro Ticket nur EINE der beiden Varianten (Mobile Ticket oder P@H-Ticket) zum Eintritt nutzen!

Wer hilft Ihnen bei Fragen weiter?

Am schnellsten finden Sie Antworten auf Ihre Fragen in den FAQs – Häufige Fragen. Diese stehen Ihnen in der Hilfesektion unter **www.netto-sagt-danke.de** zur Verfügung. Sollte Ihre Frage dort nicht beantwortet werden, können Sie sich gerne an folgende E-Mail-Adresse: **familientag2023@netto-sagt-danke.de** richten. Zusätzlich haben wir für Sie noch folgende Hotline-Nr.: **01806-01928-0*** bereitgestellt.

*20 Cent je Anruf aus dem deutschen Fest-, sowie Mobilfunknetz

Denken Sie daran, am 16.01.2023 beginnt die Anmeldung! Informieren Sie auch alle Ihre KollegInnen! Wir wünschen Ihnen schon jetzt viel Spaß beim Familientag 2023!

Mit freundlichen Grüßen
Ihre Regionsvertriebsleitung